



# •Azura TU

**Sistema de planchas térmicas sin productos químicos para aplicaciones de impresión comercial en hoja. Rendimiento inigualable.**

Diseñada para impresiones de gran volumen, Azura TU simplifica la producción de planchas, proporciona una calidad incuestionable y no perjudica al medio ambiente.

Azura TU es una plancha que no contiene productos químicos y puede producir tiradas de hasta 150.000 ejemplares. Basada en la galardonada tecnología ThermoFuse™ de Agfa Graphics, Azura TU supera a todas las demás planchas de su clase. Si insiste en proporcionar la más alta calidad posible, desea reducir drásticamente el tiempo de preparación y se preocupa por el medio ambiente, este es el sistema de planchas para usted.

**AGFA** 

STAY AHEAD. WITH AGFA GRAPHICS.

# ¡Azura TU

## Rendimiento inigualable. Un gran avance en la producción de planchas sin productos químicos



### Impresión sin límites

Azura TU aporta las ventajas de la producción sin productos químicos en el segmento de impresión comercial de hoja. Tiradas de hasta 150.000 ejemplares, ahora a su alcance con una sola plancha.

### Rendimiento inigualable

#### Calidad incuestionable

Con Azura TU, la imagen se crea durante la exposición y las áreas sin imágenes se limpian en un solo paso de engomado. A diferencia de la producción de planchas convencional, no hay ninguna variable de procesado. Por lo tanto, la imagen es estable y consistente, exactamente igual que en el original. Azura TU ofrece una calidad sumamente nítida, de hasta 240 lpi con trama Sublima.

#### Producción de planchas más rápida

Con una sensibilidad de la plancha de 160 mJ/cm<sup>2</sup>, se puede lograr un máximo rendimiento de la plancha en la mayoría de las filmadoras de planchas CtP comerciales. En combinación con el nuevo Avalon N8 80XT de Agfa Graphics, el rendimiento de la plancha de más de 50 B1 planchas por hora ahora está a su alcance.

#### Fácil manejo

Azura TU aporta la comodidad del trabajo en ambientes con “luz día” y su superficie robusta, resistente a los arañazos proporciona un fácil manejo. El fuerte contraste de la imagen de la plancha permite una simple inspección visual y control de calidad, y garantiza que las planchas estén colocadas en el orden correcto.

Azura TU está hecha de aluminio de alta calidad, que reduce el tener que rehacer planchas y elimina los errores durante el proceso de impresión.





El fuerte contraste de la imagen de Azura TU permite una rápida inspección visual.

## Mejor para el medio ambiente

La verdadera producción sin productos químicos habla por sí sola. Como la formación de imágenes es un proceso físico, no se necesita revelador ni dispositivo de relleno.

La no utilización de productos químicos se traduce en menores costes de eliminación, un entorno de trabajo más seguro y menos residuos. Las ventajas de Azura TU para el medio ambiente abarcan a todo el sistema de producción de planchas.

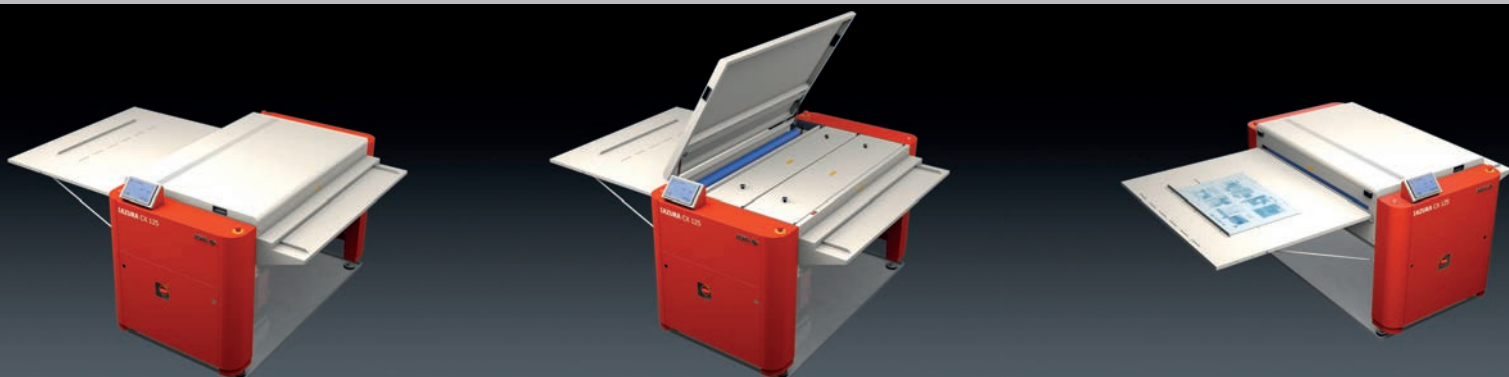
### La sorprendente unidad de limpieza Azura CX

La unidad de limpieza (Clean Out Unit, COU) Azura CX completa la producción de planchas con un simple paso de limpieza. La vida extremadamente larga de la goma de limpieza de hasta 7.000 m<sup>2</sup> reduce el mantenimiento del equipo a un mínimo absoluto. Además de todo esto, el tiempo dedicado a la limpieza no se puede comparar de ninguna manera con el de los procesadores térmicos convencionales, ya que lo único que se necesita es un simple lavado con agua.

Y aún hay más. Cambiar de un sistema de procesado térmico convencional a Azura TU equivale a ahorros de agua de más del 95 %. Menos agua significa menos residuos. Menos cantidad de residuos significa que es mejor para el medio ambiente.

La unidad de limpieza Azura CX utiliza una simple goma de pH neutro. La eliminación de los parámetros de procesamiento fundamentales, como la temperatura o la conductividad evitan la indeseada inestabilidad del proceso y los consiguientes artefactos de la imagen de la plancha. El resultado es una calidad absolutamente fiable y consistente. En imprenta, Azura TU tiene un excelente comportamiento litográfico gracias a la superficie de aluminio protegida con goma. quality. On press, Azura TU provides excellent lithographic behavior thanks to the gum-protected aluminum surface.

Unidad de limpieza (COU) Azura CX  
No requiere revelador o dispositivo de relleno.  
Todo está preconfigurado. Se limpia y engoma en un solo paso.



## **Tecnología ThermoFuse™ comprobada... Exponga. Engome. Imprima.**

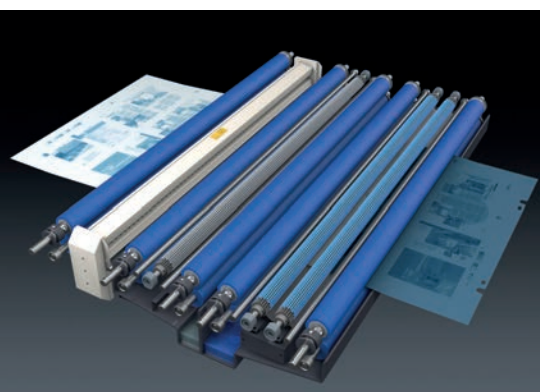
Aclamada por los medios desde 2004, la tecnología ThermoFuse™ de Agfa Graphics continúa siendo noticia. Es el único sistema verdaderamente sin químicos. Desde el lanzamiento de la primera plancha Azura hace diez años, ThermoFuse™ de Agfa Graphics ha sido la tecnología líder en producción de planchas sostenible. Con Azura TU, Agfa Graphics amplía su alcance para proporcionar servicio a todas las máquinas de imprimir comerciales de alimentación por pliego. Ahora, todas pueden beneficiarse de las conocidas ventajas de la tecnología ThermoFuse™.

### **Principio de funcionamiento**

Azura TU integra la tecnología "Flat Grain" de Agfa Graphics, un soporte de aluminio electroquímicamente graneado y anodizado con una emulsión de una sola capa que contiene partículas ThermoFuse™ que admiten tinta, lo suficientemente pequeñas para generar reproducciones de extraordinaria nitidez. Durante la exposición en filmadoras térmicas estándar de 830 nm, la emulsión absorbe el calor. Este calor hace que las partículas se fundan y se adhieran con firmeza al sustrato de aluminio. Lo que una vez fueron partículas individuales, ahora se convierte en una imagen sólida que admite tinta, lo suficientemente fuerte como para lograr 150.000 unidades.

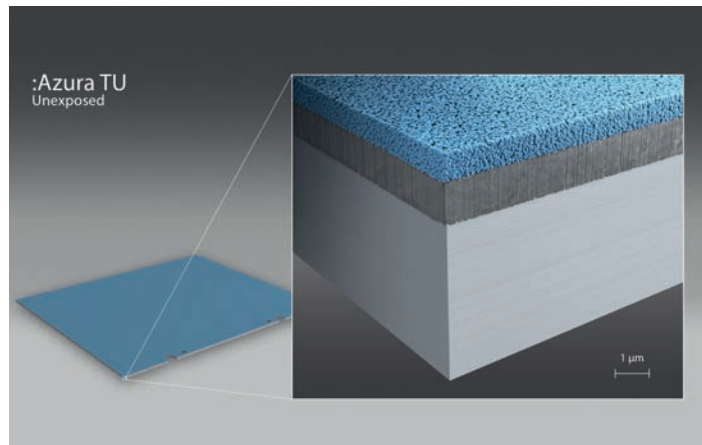
Como tal, la formación de la imagen de Azura TU es un proceso 100 % físico, no químico. Las áreas sin imágenes pueden limpiarse fácilmente con la goma Azura CX en la unidad de limpieza Azura CX. Al mismo tiempo, la goma protege el sustrato de aluminio hidrófilo y evita que se oxide.

Las planchas Azura TU ahora están listas para la imprenta, donde se imprime directamente desde el sustrato de aluminio, con la excelente latitud litográfica que se espera de las planchas Agfa Graphics: los bajos niveles de mojado crean colores brillantes con menos tinta.

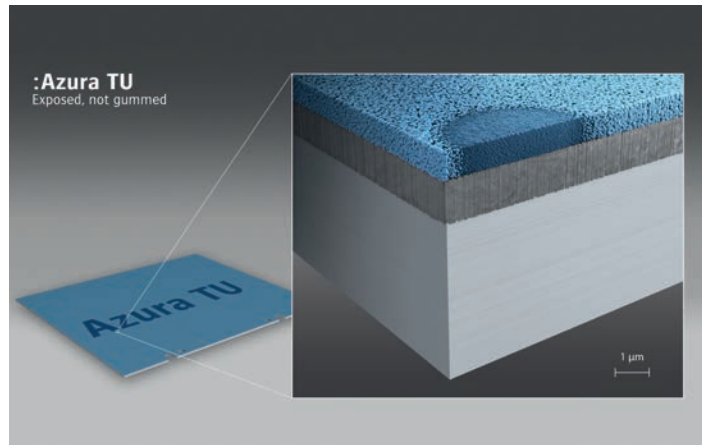




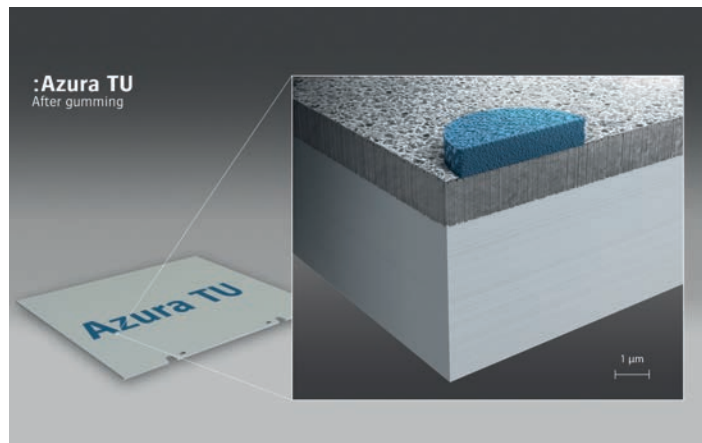
**Plancha Azura TU no expuesta**  
El recubrimiento de una sola capa contiene perlas ThermoFuse™ receptoras de tinta.



**Plancha Azura TU expuesta**  
La emulsión absorbe la energía del láser de 830 nm. Las perlas ThermoFuse™ se fusionan firmemente entre sí y se adhieren fuertemente al soporte de aluminio granado y anodizado.



**Plancha Azura TU engomada**  
La aplicación de la goma limpia las áreas no expuestas de la plancha y crea una capa protectora. La plancha Azura TU ahora está lista para la impresión.



## ESPECIFICACIONES DE LA PLANCHA

Tecnología	ThermoFuse™ funcionamiento negativo
Sustrato	Aluminio graneado y anodizado de alta calidad
Sensibilidad espectral	830 nm térmica
Sensibilidad de la plancha	160 mJ/cm <sup>2</sup> <sup>(1)</sup>
Compatibilidad de la filmadora	Homologada para las filmadoras de planchas con tambor externo de 830 nm más comunes
Resolución AM/XM	Hasta 1-99 % a 240 lpi Sublima <sup>(1)</sup>
Capacidad FM	20 µm <sup>(2)</sup>
Resistencia a la luz del día	Hasta 48 horas en plena luz del día
Contraste de imagen	Excelente. Las planchas se pueden medir con todos los densitómetros y lectores de planchas disponibles.
Aplicación	Impresoras comerciales por pliego y rotativas de tirada corta de alta calidad
Tiradas	Hasta 150.000 unidades <sup>(3)</sup>
Tiradas UV	Hasta 10.000 unidades <sup>(3)</sup>
Horneado posterior	No es posible
Medidores	0,15 - 0,20 - 0,24 - 0,30 mm
Vida útil	24 meses

## LIMPIEZA

Unidad de limpieza	Unidad de limpieza Azura CX85 y CX125
Revelador	Ninguno (sin productos químicos)
Dispositivo de relleno	Ninguno (sin productos químicos)
Goma	Goma Azura CX
Vida del baño	Hasta 7.000 m <sup>2</sup>

## PRODUCTOS QUÍMICOS OPTIMIZADOS DEL TALLER DE IMPRENTA DE AGFA GRAPHICS

Solución limpiadora de planchas	Limpiador de plancha Antura Ctp
Solución limpiadora durante la noche	Goma de limpieza Antura
Lápiz borrador	KP010 - KP011 - KP012
Solución de desensibilización	PlateEtch Plus
Solución para la eliminación de arañazos	Reviva plate
Solución de mojado	Azura TU es compatible con todas las soluciones de mojado de Agfa Graphics
Productos de lavado para mantillas y rodillos	Azura TU es compatible con todas las soluciones de lavado para mantillas y rodillos de Agfa
Goma de almacenamiento	RC795 para almacenamientos de planchas a corto plazo después de imprimir. RC73 para almacenamientos de planchas a largo plazo después de imprimir

## UNIDADES DE LIMPIEZA AZURA CX

	AZURA CX 85	AZURA CX 125
Consumo agua	7 ml/m <sup>2</sup>	8 ml/m <sup>2</sup>
Consumo goma	20 ml/m <sup>2</sup>	25 ml/m <sup>2</sup>
Ancho de la plancha, mín.-máx.	200 - 850 mm (7.9 - 33.5")	200 - 1250 mm (7.9 - 49.0")
Largo de la plancha, mín.-máx.	275 - 1100 mm (10,8 - 43,3")	
Grosor de la plancha, mín.-máx.	0.15 - 0.30 mm (0.006 - 0.012")	
Velocidad de procesado	160 cm/min (63"/min)	

<sup>(1)</sup> Según el dispositivo de imágenes.

<sup>(2)</sup> Según el dispositivo de imágenes y el algoritmo de tramado.

<sup>(3)</sup> Según las condiciones de impresión.

[www.agfagraphics.com/azura](http://www.agfagraphics.com/azura)